

***Yönetimin
Fonksiyonları:
Örgütlenme
(Teşkilatlandırma)***

Prof. Dr. Turgut Göksu

Örgüt (Teşkilat)

Belirli bir amacı gerçekleştirmeye çalışan ve ayrı ayrı parçalardan oluşan sistem

Örgütlenme

“Bir kuruluşun amaçlarını gerçekleştirebilmesi için gerekli olan yer, araç-gereç ve personelin sağlanması; bunların belli bir sistem dâhilinde bir araya getirilmesi ve kişiler ile birimler arasında görev ve yetki dağılımının yapılması

Örgütler meydana çıkış şekline göre resmi (biçimsel) ve gayri resmi (doğal) olabilir.

Biçimsel (resmi, formel, şekli) örgüt; amaçlı, kanuni olarak tasarlanmış davranış ve ilişkilerin bütünüdür. Yapay olarak oluşur ve toplumun ihtiyaçlarından, kanun ve kurallarla doğar.

Biçimsel örgüt kurulurken kurallar belirlenmiştir.

Dođal (tabii, informel, biçimsel olmayan, gayri resmi) örgüt ise formel ilişkilerin geçerli olmadığı örgüttür.

Örgüt kurulurken kurallar belirlenmemiştir, zaman içinde oluşmaktadır.

Resmi örgütün tabiatındaki baskılar, rutin ve sıkıcı işler, disiplin, sıkıntılar dođal örgütün doğmasına sebep olur.

Weber- Biçimsel örgüt
Biçimsel örgütlerde dođal örgüt

İyi bir örgütlenmenin sağladıkları (örgütlenmenin faydaları)

- a) Görev, yetki ve sorumlulukların sağlıklı dağıtımını
- b) Görev, yetki ve sorumlulukların sınırlarının çizilmesini
- c) Kimin kimden emir alıp vereceğinin belirlenmesini (böylece yönetimin ve işlerin kolaylaşmasını)
- d) Örgütlerin büyütülmesi ve küçültülmesinin kolaylaşmasını
- e) Örgüt üyeleri arasında iyi ilişkiler kurularak etkili ve verimli bir çalışma imkanı ve ortamı sağlanmasını
- f) Tüm unsurların amaçlar doğrultusunda çalışmasını
- g) Sosyo-ekonomik/teknolojik gelişmelere ayak uydurulmasını.

Biçimsel Örgütlerde Örgütlenme İlkeleri

- Bilinegelen yetki-sorumluluk dengesinin gözetilmesi
- Hiyerarşide yükseldikçe yetki ve sorumluluğun artması
- Kimin, hangi işlerden kime karşı sorumlu olduğunun biçimsel yapıya uygun bir şekilde hiyerarşi içinde ve yazılı kurallar çerçevesinde belirlenmesi
- İşin esas alınması ve işe göre adam seçilmesi

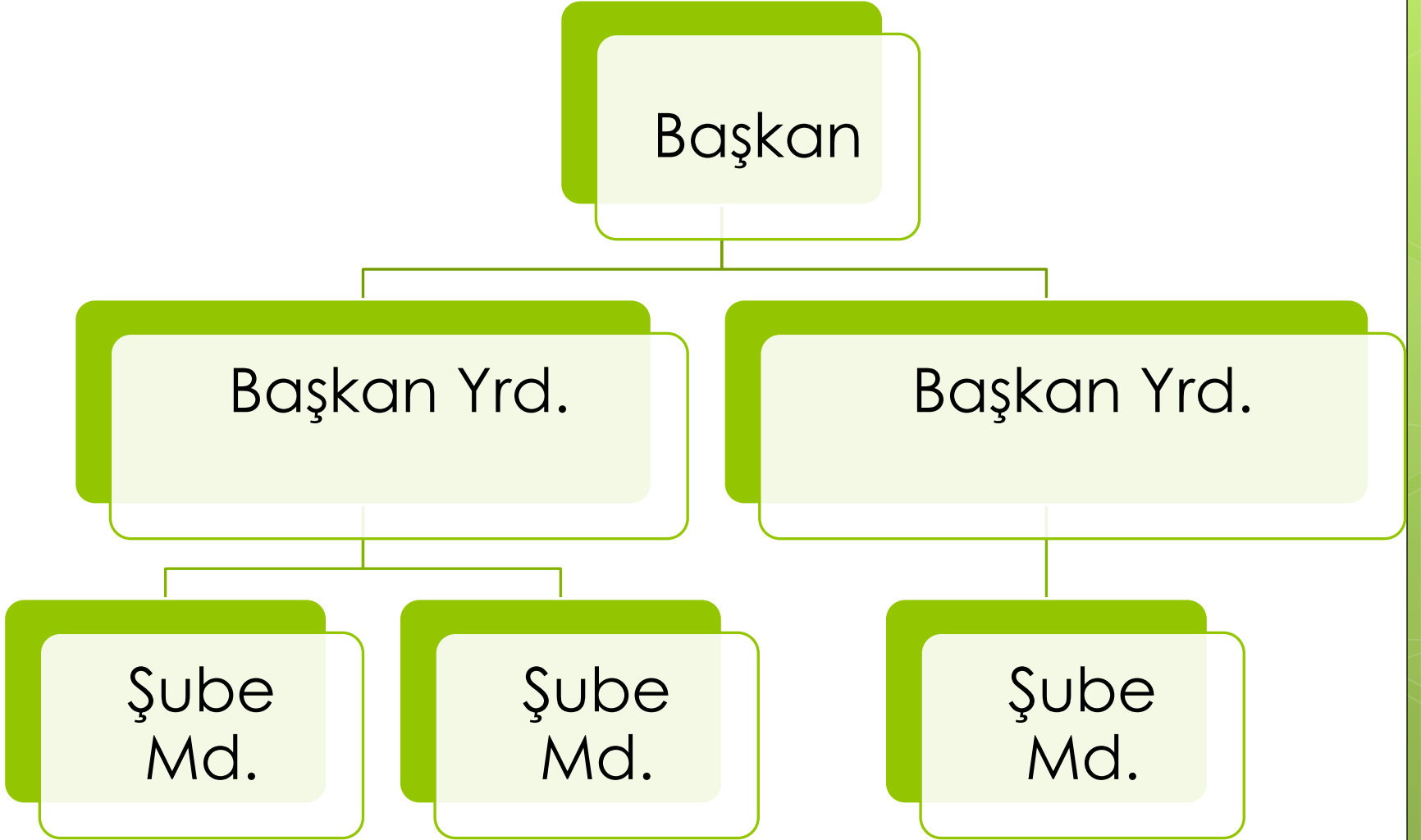
Örgütlerde üç tür birim vardır

- A. Temel işleri yapmakla sorumlu ve yetkili yürütme birimleri (ana birimler, hat birimler, line units)
- B. Yöneticiye gerekli altyapıyı hazırlayıp destek hizmeti sağlayan yardımcı birimler (auxiliary units)
- C. Yöneticilere teknik ve uzmanlık konularında danışmanlık yapan kurmay (danışman) birimler (staff units).

Ana Hizmet Birimleri	Yardımcı Birimler	Denetim ve Danışma Birimleri	Bağlı Kurumlar
1. İller İdaresi Genel Müdürlüğü 2. Nüfus ve Vatandaşlık İşleri Gen. Md. 3. Mahalli İdareler Genel Müdürlüğü 4. Kaçakçılık İstihbarat ve Harekât Merkezi (KİHBİ) Daire Başk. 5. Dernekler Dairesi Başkanlığı	1. Personel Genel Müdürlüğü 2. Eğitim Dairesi Başkanlığı 3. İdari ve Mali İşler Dairesi Başkanlığı 4. Bilgi İşlem Dairesi Başkanlığı 5. Dış İlişkiler ve AB Dairesi Başkanlığı	1. Teftiş Kurulu Başkanlığı 2. Strateji Geliştirme Başkanlığı 3. Hukuk Müşavirliği 4. Basın ve Halkla İlişkiler Müşavirliği 5. Bakanlık Müşavirliği 6. Araştırma ve Etütler Merkezi (AREM)	1. Emniyet Genel Müdürlüğü (EGM) 2. Jandarma Genel Komutanlığı (JGK) 3. Sahil Güvenlik Komutanlığı (SGK) Prof. Dr. Turgut Göksu

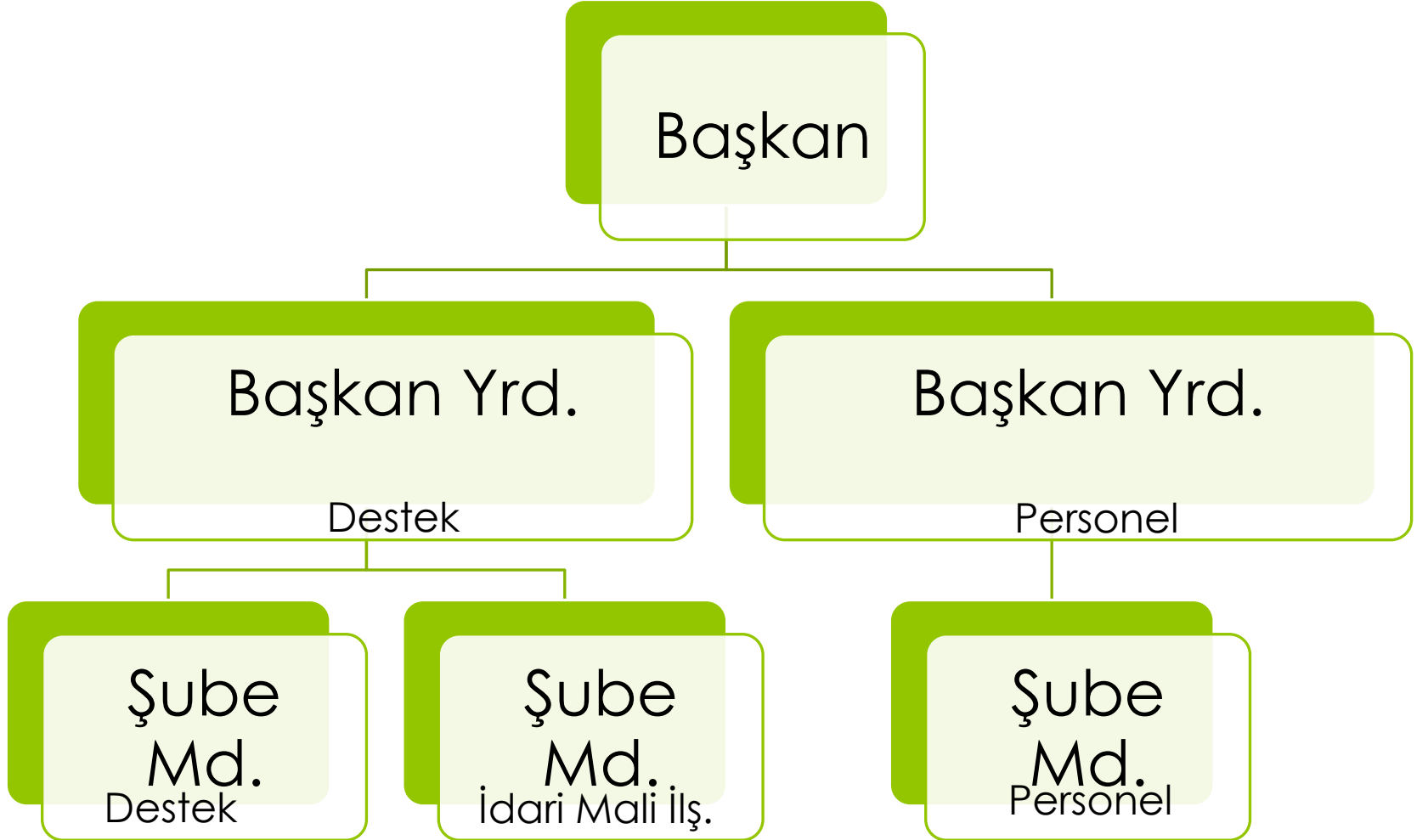
Şema Türleri

Yapısal Teşkilat Şeması



Şema Türleri

Görevsel Teşkilat Şeması



Şema Türleri

Teşkilat Kadro Şeması



Başkan



Başkan Yrd.



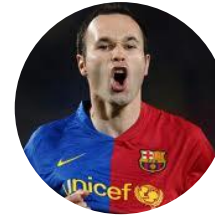
Başkan Yrd.



Destek
Şb. Md.



İdari Mali
İşler Şb.
Md.



Personel
Şb. Md.

Aile ve Sosyal Arařtırmalar Genel M¼d¼rl¼g¼ Teřkilat Őeması



Karar alma ve karar verme açısından örgütler merkezden yönetim ve yerinden yönetim ilkesine göre örgütlenmektedirler.

Dar anlamda merkezi yönetim, karar verme yetkisinin yönetimin en tepesinde veya tepeye yakın olanlarda toplanması;
yerinden yönetim ise karar verme yetkisinin örgütün en alt kademelerine (birimlerine) yayılmasıdır.

Geniş anlamda konuya devlet teşkilatı açısından bakılır.

Siyasi ve idari yetkilerin merkezi otoritelerin elinde olması durumuna merkezi yönetim denir.

Karar verme merkezi, hükümetin dışındaki organlarda ise buna yerinden yönetim denmektedir.

SON